

MAX-PLEX 16S

V.3.3.0

ACCESO A LA NUBE P2P

Los nuevos DVR's de 16 canales MAXPLEX 16S en su versión 3.3.0 traen su propia nube (acceso P2P) , facilitando la configuración de la red para la visualización remota de la cámaras.

A continuación los paso a seguir para poder acceder a la nube y visualizar las cámaras:

CONFIGURACIÓN DEL DVR

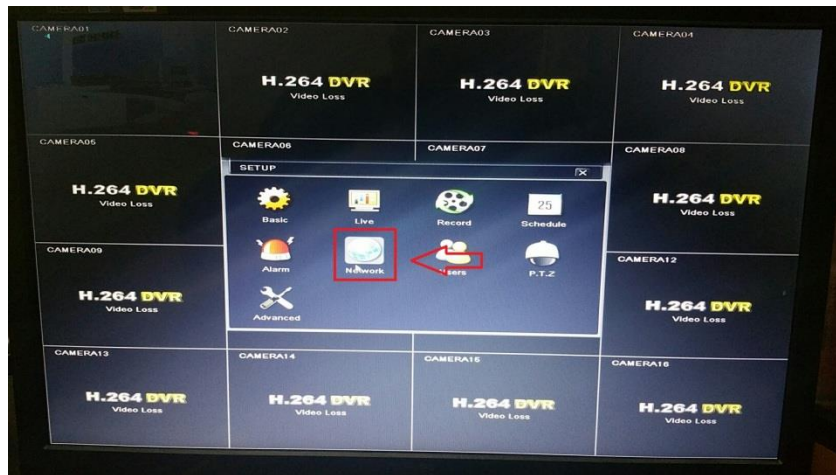
1. Ingresar al menú principal del DVR. User: admin, Password: 123456



2. Dentro del menú principal, escoger la opción SETUP



3. Ingresar a Network



4. Habilitar el DHCP y copiar la ip que nos asigna automáticamente el DVR



5. En la Pestaña NAT, habilitar NAT



6. Regresar al menú principal e ingresar a INFORMACIÓN y dentro de información a NETWORK



7. Copiar la **MAC** que nos aparecerá; sin espacios, con los ceros y sin guiones. Ejm: 0012AE47F649



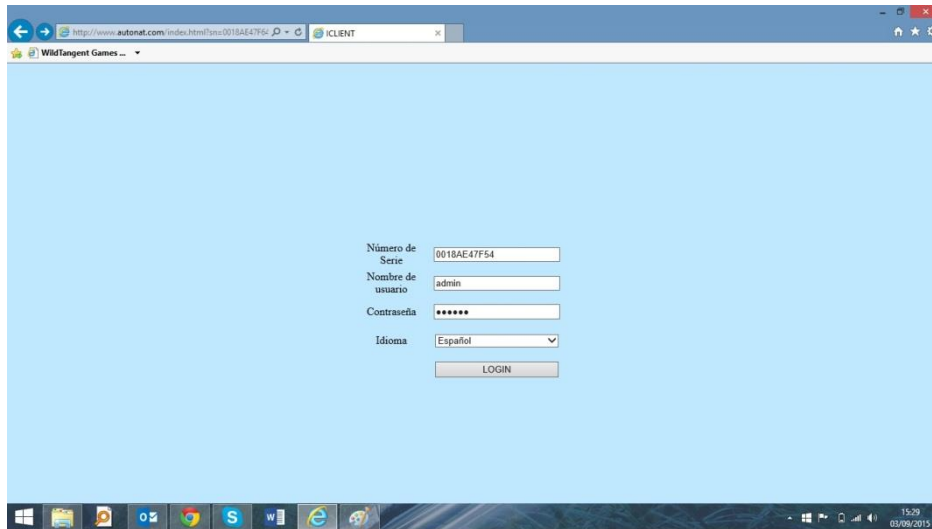
8. Otra opción que nos puede ayudar es el código QR el cual lo encontraremos en información



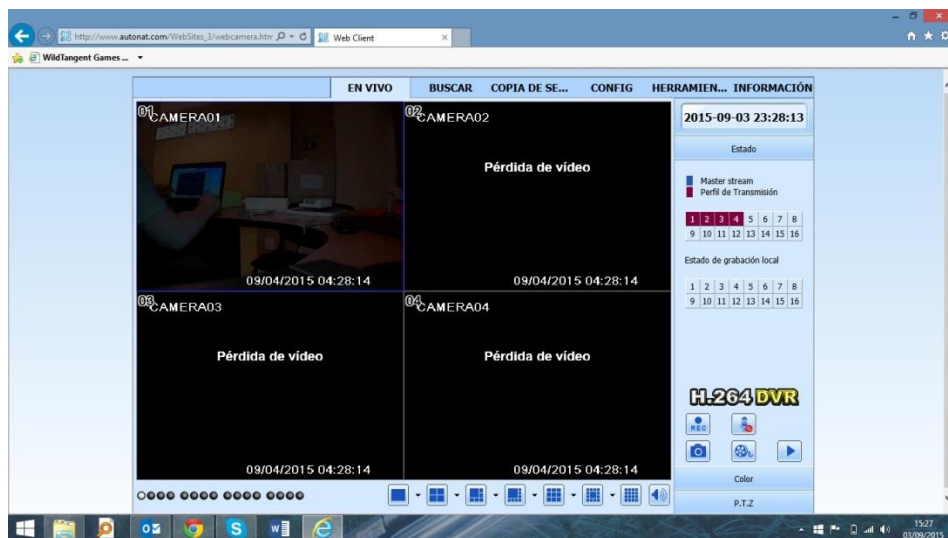
ACCESO WEB VÍA PC

Para acceder al DVR a través de internet desde una PC

1. Ingresar a la página www.autonat.com desde el navegador Internet Explorer
2. Ingresar en **Número de Serie** la **MAC** que se copió del DVR, **user del DVR y password del DVR** y le damos **LOGIN**

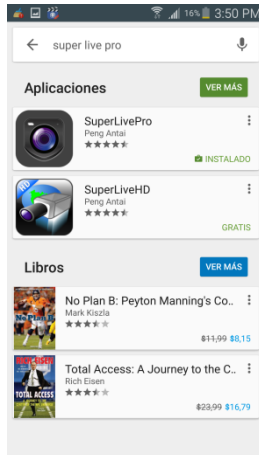


3. Una vez que ingresemos los datos correctos nos mostrará automáticamente las cámaras que tengamos en nuestro DVR

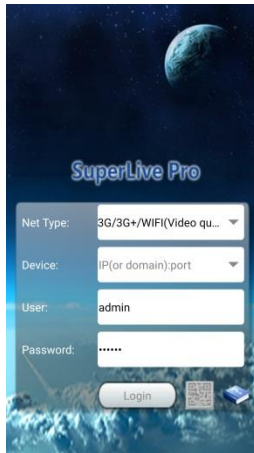


INGRESO MEDIANTE SMARTPHONE

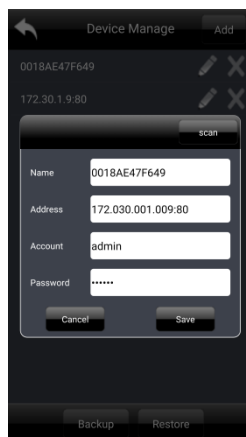
1. Descargar la aplicación **SUPE LIVE PRO**



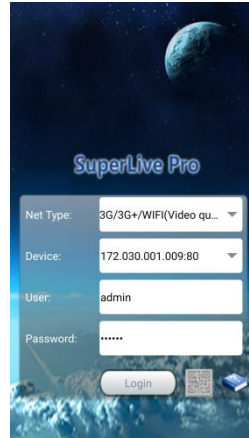
2. Dentro de la aplicación seleccionamos en **Net Type: 3G/3G+/WIFI**



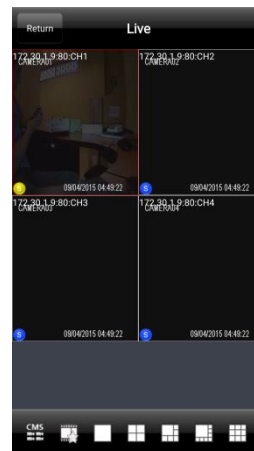
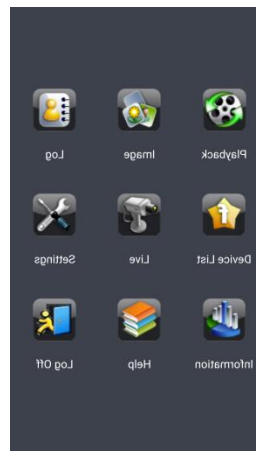
3. Entramos en **Device**, y en **Name**: ingresamos la **MAC del DVR**; en **Address** ingresamos la **ip del DVR** la cual la podemos ver en el menú **Network del DVR**, seguido de **:80**. Ejm: **172.30.1.9:80**; en **Account** ponemos el **usuario del DVR** y en **Password** ingresamos la **clave del DVR** y le damos **Save**



- Una vez ingresado los datos correctamente le damos Login



- Dentro del menú que se muestra le damos Live y se mostrarán las cámaras del DVR



Elaborado por:

Ing. Raúl Estuardo Velásquez Salazar

Coordinador de Soporte Técnico Zona Sur – Ecuador

ICO INTERNACIONAL

rvelasquez@ico-ecuador.com

www.ico-ecuador.com.ec

Av.Victor Emilio Estrada No 710 entre Ficus y Guayacanes

04-2884430 ext 1110

Guayaquil – Ecuador